



キャンパスの概要

1) 所在地

●校舎住所 〒065-0013 札幌市東区北13条東3丁目1番30号
 TEL 番号 (011) 741-1051
 FAX 番号 (011) 741-1077
 交通機関 JR「札幌」駅下車 徒歩 20 分
 地下鉄東豊線「北13条東」駅下車 徒歩 3 分
 南北線「北12条」駅下車 徒歩 15 分

●中沼グランド 住所 札幌市東区中沼町14-9
 交通機関 校舎より 地下鉄・市バス 35 分

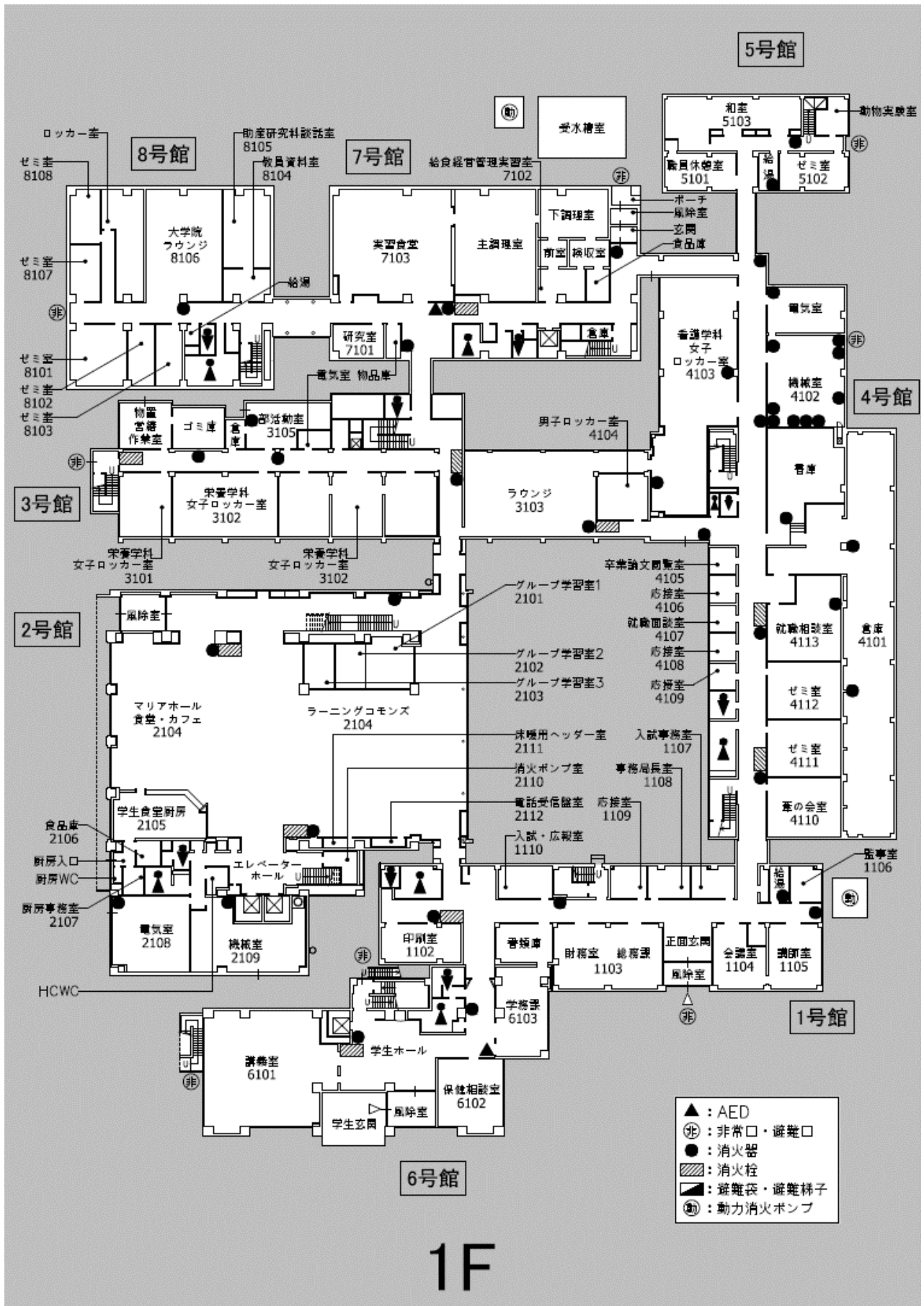
2) 校地

2020. 5. 1

	本学の現有面積(m ²)	大学設置基準面積(m ²)	大学設置基準との差(基準外を除く)(m ²)
校地面積	30,390	7,060	23,330
校舎面積	18,057	6,475	11,582

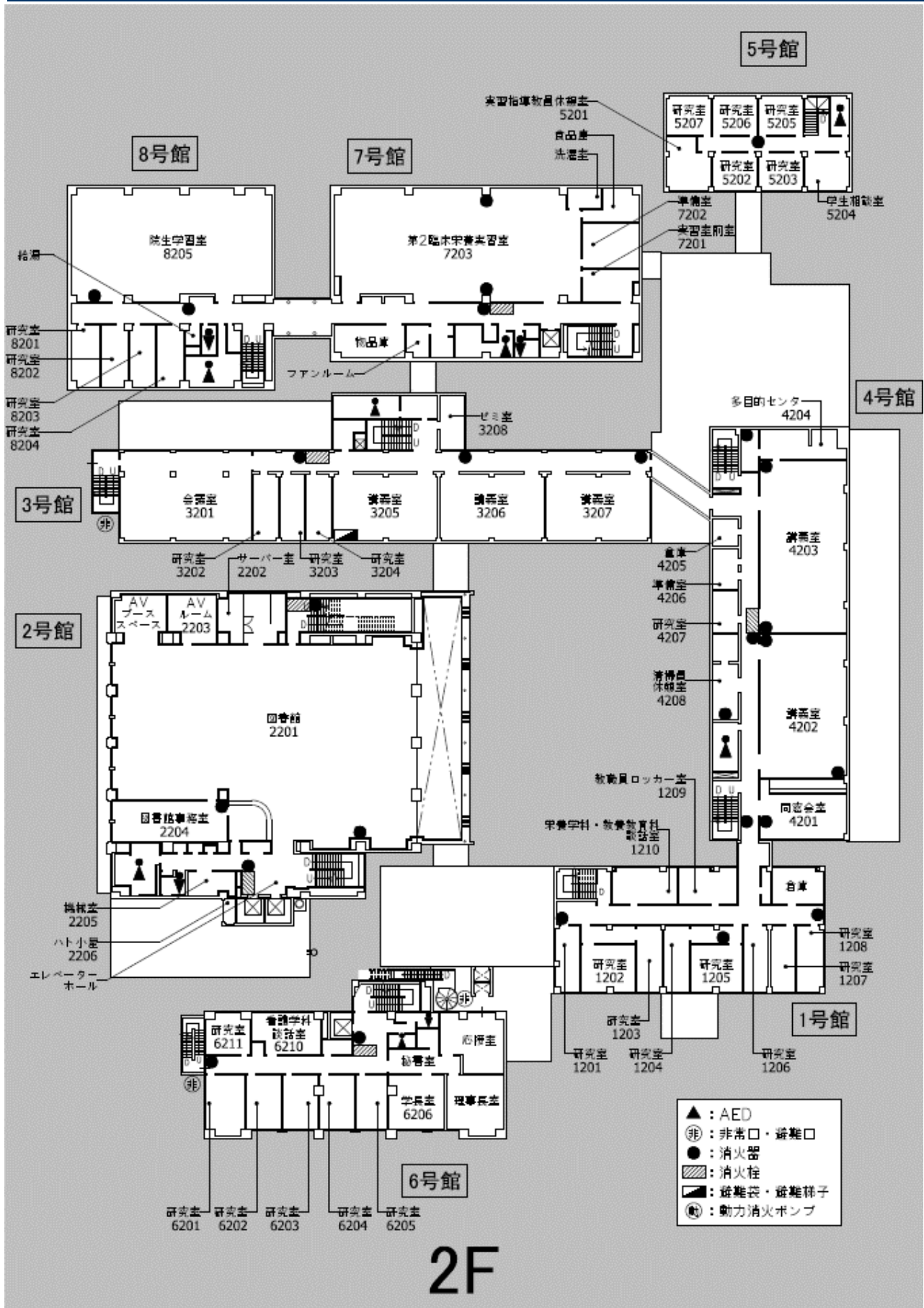
3) 校舎内訳

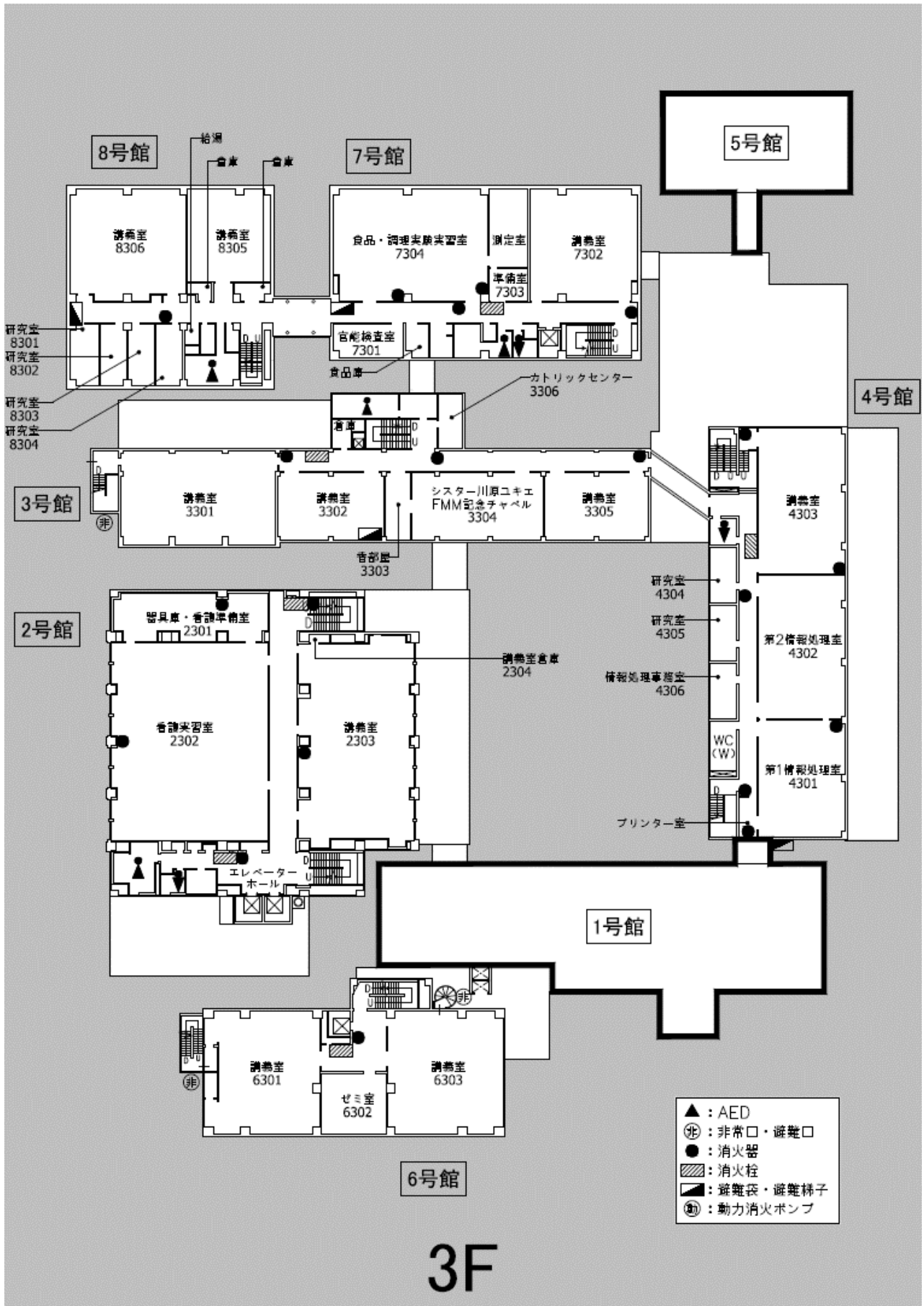
	建設年	経過年数	面積 m ²	備考
1号館	1976(S51)	44	928.52	2階建
2号館	2020(R2)	0	5,393.45	6階建(耐震構造)
3号館	1963(S38)	57	1,977.11	3階建(耐震補強済)
4号館	1971(S46)	49	2,428.96	3階建(")
5号館	1980(S55)	40	396.27	2階建
6号館	2000(H12)	20	2,668.40	6階建(耐震構造)
7号館	2002(H14)	18	2,330.13	4階建(")
8号館	2004(H16)	16	1,855.69	4階建(")
中沼グランド更衣室	1992(H 4)	28	79.38	平屋建
計			18,057.91	耐震化率 92.6%

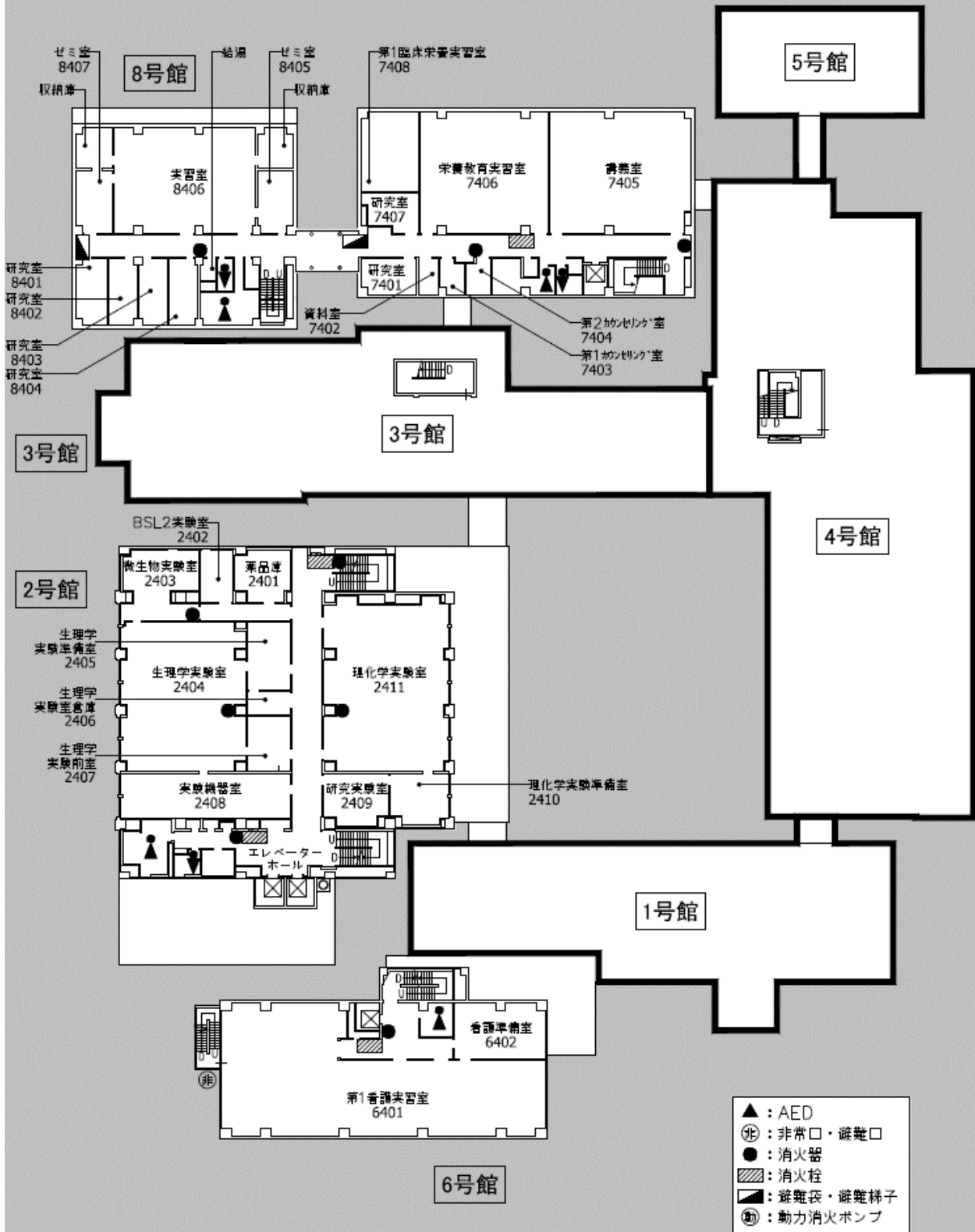


- ▲ : AED
- ⊕ : 非常口・避難口
- : 消火器
- : 消火栓
- ▨ : 避難袋・避難梯子
- Ⓜ : 動力消火ポンプ

1F







4F

